

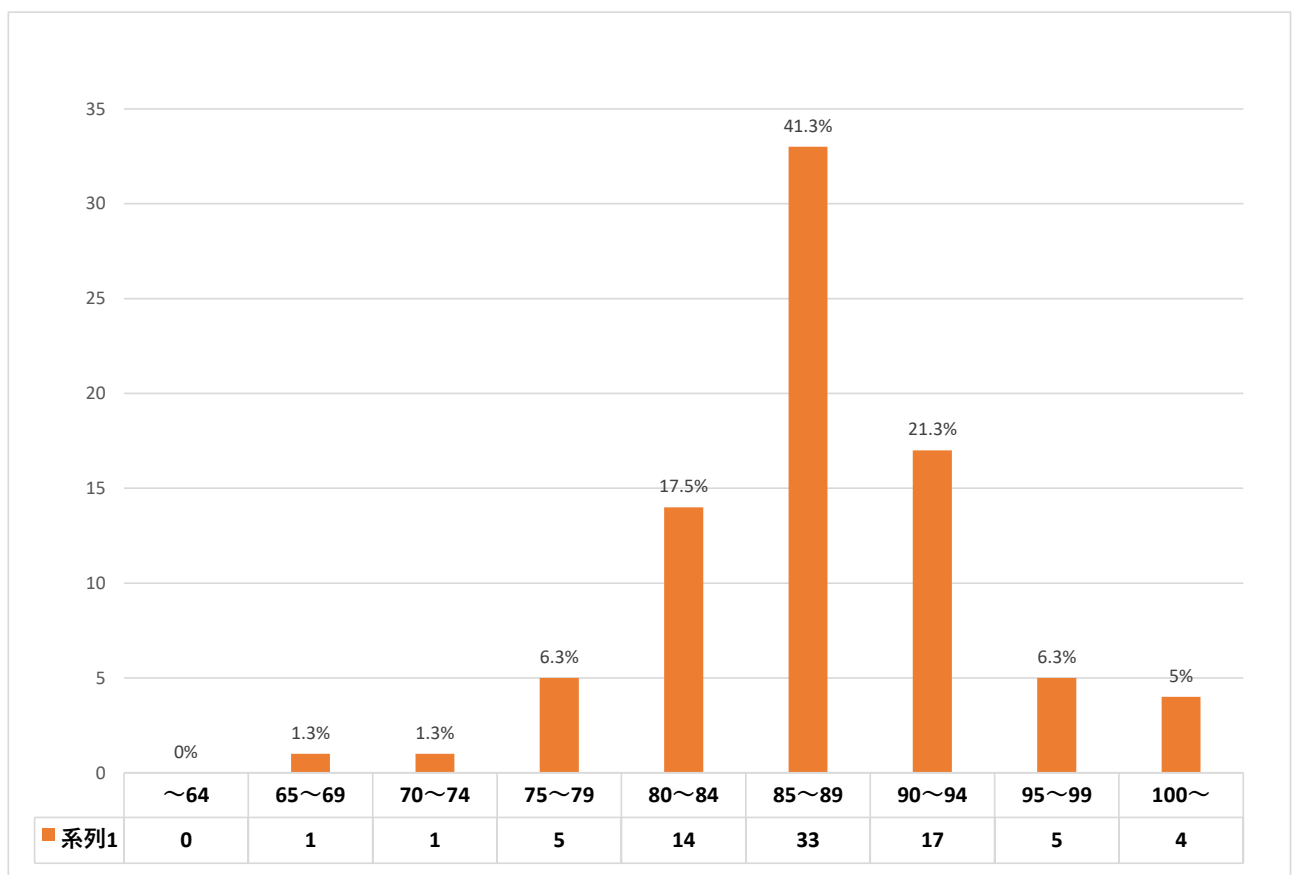
平成30年度

介護老人保健施設(短期入所療養介護含む) 介護度別利用状況表

実績月(稼働日数)		4月			5月			6月			7月			8月			9月					
内 訳	内 訳	実人数	延人数	短期入所療養介護	実人数	延人数	短期入所療養介護	実人数	延人数	短期入所療養介護	実人数	延人数	短期入所療養介護	実人数	延人数	短期入所療養介護	実人数	延人数	短期入所療養介護			
		1	10	297	0	10	260	0	12	277	0	12	342	0	12	348	0	14	369	0		
2	14	359	0	14	365	0	14	396	0	13	343	0	11	323	0	10	201	0				
3	28	713	0	26	731	0	28	662	0	24	686	0	24	680	0	26	729	0				
4	21	581	0	23	652	0	21	593	0	21	597	0	20	605	0	21	572	0				
5	18	458	0	17	476	0	17	481	0	18	516	0	19	527	0	20	533	0				
合 計	91	2,408	0	90	2,484	0	92	2,409	0	88	2,484	0	86	2,483	0	91	2,404	0				
平成30年度 稼働率 (%)	100.33%			100.16%			100.38%			100.16%			100.12%			100.16%						
平成29年度 稼働率 (%)	98.04%			98.79%			98.60%			99.64%			99.67%			99.54%						
平成30年度 平均介護度	3.2			3.3			3.3			3.2			3.2			3.2						
平成29年度 平均介護度	3.2			3.1			3.1			3.2			3.2			3.3						
実績月(稼働日数)		10月			11月			12月			1月			2月			3月			年計		
内 訳	内 訳	実人数	延人数	短期入所療養介護	実人数	延人数	短期入所療養介護	実人数	延人数	短期入所療養介護	実人数	延人数	短期入所療養介護	実人数	延人数	短期入所療養介護	実人数	延人数	短期入所療養介護	実人数	延人数	短期入所療養介護
		1	14	409	0	15	409	0	17	512	0	16	414	0	16	397	0	15	419	0	163	4,453
2	8	217	0	8	225	0	10	208	0	8	223	0	8	187	0	10	223	0	128	3,270	0	
3	25	756	0	27	754	0	23	711	0	25	694	0	24	627	0	24	686	0	304	8,429	0	
4	20	526	0	19	498	0	17	494	0	21	567	0	21	564	0	22	652	0	247	6,901	0	
5	19	574	0	18	514	0	18	560	0	21	587	0	17	467	0	16	496	0	218	6,189	0	
合 計	86	2,482	0	87	2,400	0	85	2,485	0	91	2,485	0	91	2,242	0	87	2,476	0	1,060	29,242	0	
平成30年度 稼働率 (%)	100.08%			100.00%			100.20%			100.20%			100.09%			99.84%			100.14%			
平成29年度 稼働率 (%)	99.58%			100.00%			100.08%			100.32%			100.18%			100.32%			99.56%			
平成30年度 平均介護度	3.3			3.2			3.2			3.2			3.2			3.2			3.2			
平成29年度 平均介護度	3.2			3.2			3.2			3.2			3.2			3.1			3.2			

年齢	男	女	計
～64	0	0	0
65～69	1	0	1
70～74	1	0	1
75～79	2	3	5
80～84	4	10	14
85～89	9	24	33
90～94	3	14	17
95～99	1	4	5
100～	0	4	4
合計	21	59	80

平成31年3月31日現在



実績月(稼働日数)		4月(25)	5月(27)	6月(26)	7月(26)	8月(27)	9月(25)	
予防	実人数	17	14	12	12	13	14	
延実人数合計		68	59	51	46	53	50	
要介護者	要介護1	実人数	24	24	24	23	24	25
		延人数	210	229	227	226	245	232
	要介護2	実人数	20	17	15	14	15	19
		延人数	179	202	151	148	144	152
	要介護3	実人数	17	17	19	17	15	14
		延人数	170	190	187	155	168	167
	要介護4	実人数	2	2	2	2	2	2
		延人数	14	27	25	23	26	22
	要介護5	実人数	3	2	2	2	2	2
		延人数	19	8	9	8	9	8
延実人数合計		66	62	62	58	58	62	
		592	656	601	560	592	581	
1日平均利用者数		26.4	26.5	25.1	23.3	23.9	25.2	

平成29年度

実績月(稼働日数)		4月(25)	5月(27)	6月(26)	7月(26)	8月(27)	9月(26)	
予防	実人数	27	27	27	26	25	25	
延実人数合計		193	224	207	205	198	196	
要介護者	要介護1	実人数	21	21	19	21	23	24
		延人数	186	206	184	182	194	207
	要介護2	実人数	18	16	19	19	17	18
		延人数	174	187	203	204	190	171
	要介護3	実人数	13	12	11	12	11	11
		延人数	122	132	123	125	117	118
	要介護4	実人数	1	1	2	2	2	3
		延人数	5	4	15	18	18	20
	要介護5	実人数	1	1	2	2	3	3
		延人数	5	9	9	9	15	12
延実人数合計		54	51	53	56	56	59	
		492	538	534	538	534	528	
1日平均利用者数		27.4	28.1	28.5	28.6	27.0	27.8	

4

平成30年度

蛍水荘通所リハビリテーション利用状況表

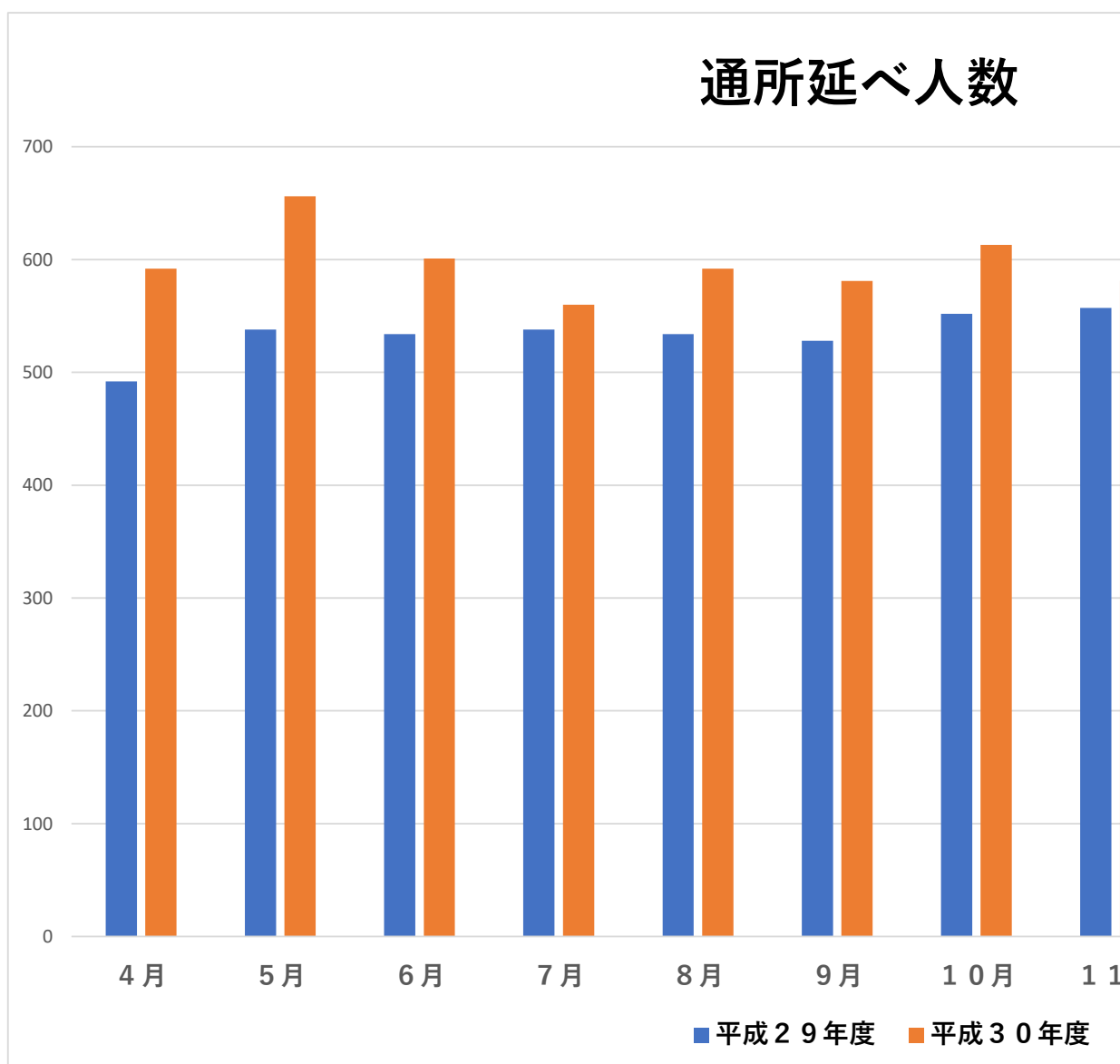
平成30年度

実績月(稼働日数)		10月(26)	11月(26)	12月(25)	1月(24)	2月(24)	3月(26)	
予防	実人数	14	12	11	11	12	11	
延実人数合計		56	49	42	44	43	47	
要介護者	要介護1	実人数	28	30	28	26	27	26
		延人数	261	248	239	226	242	248
	要介護2	実人数	18	17	18	18	19	20
		延人数	169	153	151	148	162	165
	要介護3	実人数	14	14	15	15	13	14
		延人数	157	156	152	142	142	154
	要介護4	実人数	1	1	2	2	3	3
		延人数	18	16	20	29	44	37
	要介護5	実人数	2	2	2	2	2	2
		延人数	8	8	9	5	7	9
延実人数合計		63	64	65	63	64	65	
		613	581	571	550	597	633	
1日平均利用者数		26.76	25.2	24.52	23.76	25.6	27.2	

平成29年度

実績月(稼働日数)		10月(26)	11月(26)	12月(25)	1月(24)	2月(22)	3月(27)	
予防	実人数	24	21	20	22	22	21	
延実人数合計		182	153	152	130	109	136	
要介護者	要介護1	実人数	27	27	28	26	26	25
		延人数	219	218	227	217	197	229
	要介護2	実人数	18	18	17	16	17	18
		延人数	185	190	153	144	150	189
	要介護3	実人数	11	13	13	13	15	15
		延人数	121	120	110	121	123	172
	要介護4	実人数	2	3	2	2	2	2
		延人数	14	18	21	18	16	14
	要介護5	実人数	3	3	2	2	3	3
		延人数	13	11	9	8	19	23
延実人数合計		61	64	62	59	63	63	
		552	557	520	508	505	627	
1日平均利用者数		28.2	27.3	26.88	26.58	27.9	28.25	

通所延人数（人）	4月	5月	6月	7月	8月	9月	10月
平成29年度	492	538	534	538	534	528	552
平成30年度	592	656	601	560	592	581	613



平成30年度
 蛍水荘短期入所生活介護利用状況表

平成30年度

実績月(稼働日数)		4月(30日)		5月(31日)		6月(30日)		7月(31日)		8月(31日)		9月(30日)		
内 訳		実人数	延人数	実人数	延人数	実人数	延人数	実人数	延人数	実人数	延人数	実人数	延人数	
利用者状況	要介護度	要支援Ⅰ	0	0	0	0	0	0	0	0	0	0	0	0
		要支援Ⅱ	2	29	2	13	1	16	2	4	2	9	2	6
		要介護1	7	65	7	78	9	64	7	60	5	22	11	59
		要介護2	6	34	7	32	6	32	6	61	6	93	9	79
		要介護3	9	139	11	161	9	145	9	173	10	166	8	152
		要介護4	1	6	1	8	1	8	1	8	1	8	1	11
		要介護5	5	89	5	81	4	92	5	96	4	94	4	82
	合計	30	362	33	373	30	357	30	402	28	392	35	389	
ベッド数 13床	在平床均	12.1床/日		12床/日		11.9床/日		12.9床/日		12.6床/日		12.9床/日		
	稼働率	92.8%		92.5%		91.5%		99.8%		97.3%		99.7%		

平成29年度

実績月(稼働日数)		4月(30日)		5月(31日)		6月(30日)		7月(31日)		8月(31日)		9月(30日)		
内 訳		実人数	延人数	実人数	延人数	実人数	延人数	実人数	延人数	実人数	延人数	実人数	延人数	
利用者状況	要介護度	要支援Ⅰ	2	15	1	7	0	0	1	12	0	0	0	0
		要支援Ⅱ	1	19	1	5	4	16	1	9	4	12	1	3
		要介護1	3	17	3	28	3	14	4	22	2	17	5	32
		要介護2	3	32	8	32	4	43	6	80	5	52	4	47
		要介護3	4	45	4	44	7	62	8	122	7	107	4	74
		要介護4	0	0	0	0	1	24	2	23	1	30	1	30
		要介護5	2	52	2	31	2	51	1	10	1	30	2	31
	合計	15	180	19	147	21	210	23	278	20	248	17	217	
ベッド数 13床	在平床均	5.99床/日		4.74床/日		7床/日		8.96床/日		8床/日		7.23床/日		
	稼働率	46.1%		36.47%		52.1%		68.98%		61.53%		55.64%		

7

平成30年度
 蛍水荘短期入所生活介護利用状況表

平成30年度

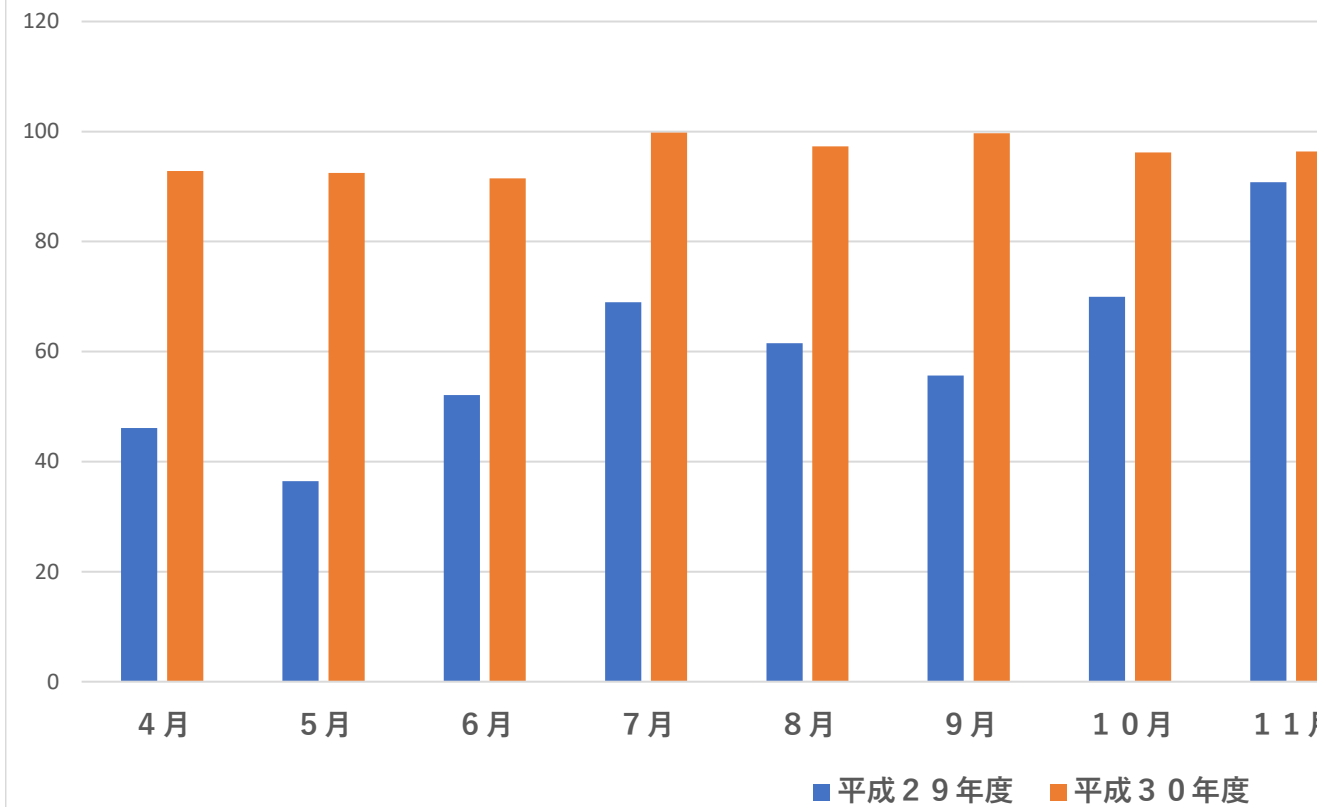
実績月(稼働日数)		10月(31日)		11月(30日)		12月(31日)		1月(31日)		2月(28日)		3月(31日)		年計		
内 訳		実人数	延人数	実人数	延人数	実人数	延人数	実人数	延人数	実人数	延人数	実人数	延人数	実人数	延人数	
利用者状況	要介護度	要支援Ⅰ	0	0	0	0	0	0	0	0	0	0	0	0	0	
		要支援Ⅱ	2	6	1	3	0	0	0	0	1	3	1	2	16	91
		要介護1	11	42	9	68	9	61	9	61	9	53	9	64	102	697
		要介護2	12	116	10	139	9	117	8	119	9	108	11	143	99	1073
		要介護3	9	154	9	118	9	138	8	138	9	125	7	119	107	1728
		要介護4	1	6	1	8	2	23	2	11	2	14	2	9	16	120
		要介護5	3	64	3	40	3	47	3	64	3	60	4	66	46	875
	合計	38	388	33	376	32	386	30	393	33	363	34	403	386	4,584	
ベッド数 13床	在平床均	12.5床/日		12.5床/日		12.4床/日		12.6床/日		12.9床/日		13床/日		12.5床/日		
	稼働率	96.2%		96.4%		95.7%		97.5%		99.7%		100%		96.6%		

平成29年度

実績月(稼働日数)		10月(31日)		11月(30日)		12月(31日)		1月(31日)		2月(28日)		3月(31日)		年計		
内 訳		実人数	延人数	実人数	延人数	実人数	延人数	実人数	延人数	実人数	延人数	実人数	延人数	実人数	延人数	
利用者状況	要介護度	要支援Ⅰ	0	0	1	1	2	7	1	3	0	0	1	17	9	62
		要支援Ⅱ	0	0	0	0	1	4	0	0	2	6	0	0	15	74
		要介護1	5	30	4	15	5	52	7	62	7	63	5	88	53	440
		要介護2	9	70	9	130	6	75	6	77	7	56	6	27	73	721
		要介護3	9	109	6	119	7	124	9	165	7	119	8	135	80	1225
		要介護4	1	30	1	29	2	56	1	30	2	29	4	43	16	324
		要介護5	3	43	3	60	3	62	3	63	3	57	3	63	28	553
	合計	27	282	24	354	26	380	27	400	28	330	27	373	274	3,399	
ベッド数 13床	在平床均	9.09床/日		11.8床/日		12.25床/日		12.9床/日		11.78床/日		12.03床/日		9.3床/日		
	稼働率	69.97%		90.76%		94.29%		99.25%		90.65%		92.55%		71.5%		

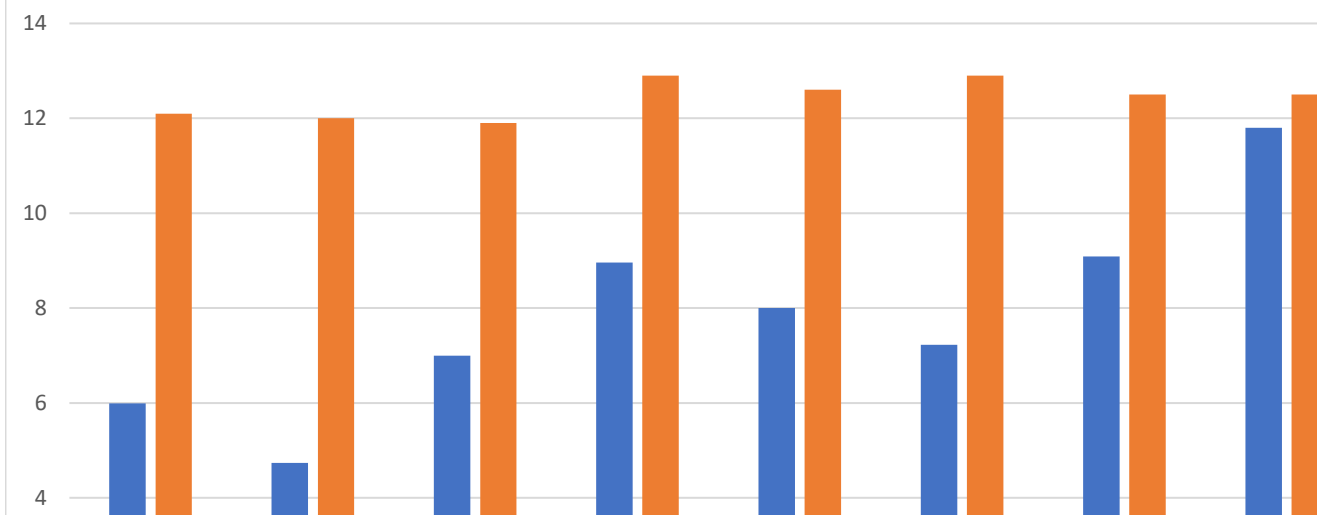
8

短期入所稼働率



平均在床数	4月	5月	6月	7月	8月	9月	10月
平成29年度	5.99	4.74	7	8.96	8	7.23	9.09
平成30年度	12.1	12	11.9	12.9	12.6	12.9	12.5

短期入所平均在床数



平成30年度

蛭水荘居宅支援事業所利用者構成

実績月		4月	5月	6月	7月	8月	9月	10月	11月	12月	1月	2月	3月	合計
介護度	予防	5	5	5	6	6	6	6	6	6	5	5	5	66
	要介護	117	117	115	112	112	116	119	119	120	125	124	123	1,419
H30年度合計件数 (予防含)		122	122	120	118	118	122	125	125	126	130	129	128	1,485
H29年度同月件数 (予防含)		112	114	116	120	120	125	128	123	122	125	123	122	1,450

平成30年度 配食サービス月別実績表

三日月地区				※螢水荘は、三日月町,牛津町を担当しております。										
実績月		4月	5月	6月	7月	8月	9月	10月	11月	12月	1月	2月	3月	合計
三日月町	昼食	43	44	44	55	46	65	44	56	101	92	77	74	741
	夕食	59	61	67	51	51	68	75	101	132	138	128	144	1075
実人数		11	12	11	8	8	11	8	10	12	12	12	11	126
合計食数		102	105	111	106	97	133	119	157	233	230	205	218	1,816

牛津地区														
実績月		4月	5月	6月	7月	8月	9月	10月	11月	12月	1月	2月	3月	合計
牛津町	昼食	284	275	209	214	237	211	245	216	264	221	202	217	2,795
	夕食	335	337	343	294	363	361	418	350	378	317	286	308	4,090
実人数		30	30	27	24	25	26	27	26	25	24	21	22	307
合計食数		619	612	552	508	600	572	663	566	642	538	488	525	6,885

平成30年度 行事及び内部研修

実績

	主要行事	社会活動	安全対策・衛生面	会議・内部研修関連	
4月	川上峡ドライブ			全体会議	
	誕生会	川上峡鯉のぼり見学	非常用設備点検	主任会議・管理者会議	
	花見		害虫駆除	入所カンファレンス	
5月	端午の節句	セラピーケア		全体会議	
	母の日	(小城市ボランティア)		職員内部研修会(勉強会)	主任会議・管理者会議
	誕生会		害虫駆除	入所カンファレンス	
6月	バルーンミュージアム見学		消防避難訓練	全体会議	
				主任会議・管理者会議	
	誕生会		害虫駆除	入所カンファレンス	
7月	七夕祭り	浮立(横町区)		全体会議	全老健九州大会
		セラピーケア		職員内部研修会(勉強会)	主任会議・管理者会議
	誕生会	(小城市ボランティア)	害虫駆除	入所カンファレンス	
8月			防災対策(台風)	全体会議	
			職員健康診断	主任会議・管理者会議	
	誕生会		害虫駆除	入所カンファレンス	
9月	江里山ドライブ	彼岸花見学		全体会議	
	家族カンファレンス	敬老祝賀会参加(市長訪問)		職員内部研修会(勉強会)	
		セラピーケア		全老健全国大会	
	誕生会	(小城市ボランティア)	害虫駆除	主任会議・管理者会議	入所カンファレンス
10月	老健佐賀大会			全体会議	運営会議
	家族カンファレンス			主任会議・管理者会議	
	誕生会		害虫駆除	入所カンファレンス	
	買い物ドライブ	イオン大和買い物			
11月		文化祭出展・見学		全体会議	
	買い物ドライブ	イオン大和買い物	非常用設備点検	職員内部研修会(勉強会)	
	誕生会	額山部屋訪問		主任会議・管理者会議	
		セラピーケア			
12月		(小城市ボランティア)	害虫駆除	入所カンファレンス	
	クリスマス会	小城高吹奏楽合唱部訪問		全体会議	
	買い物ドライブ	イオン大和買い物		主任会議・管理者会議	
1月	誕生会	正月帰省	害虫駆除	入所カンファレンス	
	初詣(須賀神社)	正月帰省	職員健康診断	全体会議	運営会議
	新年祝賀会	セラピーケア		職員内部研修会(勉強会)	主任会議・管理者会議
2月	誕生会	イオン大和買い物	害虫駆除	入所カンファレンス	
	節分(豆まき)	イオン大和買い物		全体会議	
				主任会議・管理者会議	
3月	誕生会		害虫駆除	入所カンファレンス	
	牛尾梅林ドライブ	セラピーケア		全体会議	
	ひな祭り(お茶会)	(小城市ボランティア)		職員内部研修会(勉強会)	主任会議・管理者会議
	誕生会		害虫駆除	入所カンファレンス	